

По вопросам продаж и поддержки обращайтесь:

Архангельск (8182)63-90-72
Астана +7(7172)727-132
Астрахань (8512)99-46-04
Барнаул (3852)73-04-60
Белгород (4722)40-23-64
Брянск (4832)59-03-52
Владивосток (423)249-28-31
Волгоград (844)278-03-48
Вологда (8172)26-41-59
Воронеж (473)204-51-73
Екатеринбург (343)384-55-89
Иваново (4932)77-34-06
Ижевск (3412)26-03-58
Казань (843)206-01-48

Калининград (4012)72-03-81
Калуга (4842)92-23-67
Кемерово (3842)65-04-62
Киров (8332)68-02-04
Краснодар (861)203-40-90
Красноярск (391)204-63-61
Курск (4712)77-13-04
Липецк (4742)52-20-81
Магнитогорск (3519)55-03-13
Москва (495)268-04-70
Мурманск (8152)59-64-93
Набережные Челны (8552)20-53-41
Нижний Новгород (831)429-08-12
Новокузнецк (3843)20-46-81

Новосибирск (383)227-86-73
Омск (3812)21-46-40
Орел (4862)44-53-42
Оренбург (3532)37-68-04
Пенза (8412)22-31-16
Пермь (342)205-81-47
Ростов-на-Дону (863)308-18-15
Рязань (4912)46-61-64
Самара (846)206-03-16
Санкт-Петербург (812)309-46-40
Саратов (845)249-38-78
Севастополь (8692)22-31-93
Симферополь (3652)67-13-56
Смоленск (4812)29-41-54

Сочи (862)225-72-31
Ставрополь (8652)20-65-13
Сургут (3462)77-98-35
Тверь (4822)63-31-35
Томск (3822)98-41-53
Тула (4872)74-02-29
Тюмень (3452)66-21-18
Ульяновск (8422)24-23-59
Уфа (347)229-48-12
Хабаровск (4212)92-98-04
Челябинск (351)202-03-61
Череповец (8202)49-02-64
Ярославль (4852)69-52-93

Эл. почта: psn@nt-rt.ru || Сайт: <http://poseidon.nt-rt.ru>

ПОСЕЙДОН ВНА-Б-200-15



Аппарат высокого давления «Посейдон» модель ВНА-Б-200-15 производится на базе бензинового двигателя Honda GX270 мощностью 9 л.с. и имеет надежный насос высокого давления Annovi Reverberi (Италия). Компактный и удобный в использовании аппарат с оптимальными рабочими характеристиками для высококачественной профессиональной очистки труб и мойки поверхностей. Профессиональный аппарат для подрядных организаций, ЖКХ, водоканалов и промышленных предприятий.

Исполнение на колесах, эргономичная разборная рама позволяют легко грузить, выгружать и перемещать аппарат. Для использования в условиях недостатка воды аппараты комплектуются баками для воды емкостью 200 – 1000 л и подкачивающим насосом.

Применение:

- Промывка и прочистка канализации и других труб
- Мойка транспорта и самоходных машин
- Очистка зданий
- Мойка полов и открытых площадок
- Мойка цистерн и емкостей
- Мойка птичников, ферм, свинокомплексов
- Мойка на строительных площадках
- Мойка любых поверхностей

Технические характеристики:

Водоснабжение	Техническая вода, до 60°C (рекомендуемая до 45°C)
Рабочее давление	200 бар
Регулировка давления	Есть, плавная (регулирующий клапан, система Ву-pass)
Расход воды	900 л/час
Насос высокого давления	Трехплунжерный с керамическими плунжерами Annovi Reverberi (Италия)
Защита насоса высокого давления	Термодатчик защиты от перегрева, защита от сухого хода насоса (опция)
Тип привода	4-х тактный бензиновый двигатель с воздушным охлаждением Honda

	GX270
Мощность двигателя	9 л.с. (6,6 кВт)
Защита двигателя	От падения давления масла
Объем топливного бака	5,3 л
Расход топлива	2,5 л/час
Исполнение	Мобильное (тележка на двух широких и легких полнотельных колесах)
Вес	70,5 кг (в комплектации «А»), 87,5 кг (в комплектации «Б»)
Габариты	621x710x1000 мм

Базовая комплектация:

Тележка на двух широких и легких полнотельных колесах, бензиновый двигатель Honda 9 л.с. с ручным стартером, топливный бак 5,3 л, трехплунжерный насос высокого давления Annovi Reverberi (Италия), регулятор давления, датчик по давлению масла в двигателе, термоклапан, манометр, проточный фильтр с промываемым картриджем.

Комплектация ВНА-Б-200-15А:

Дополнительно к базовой комплектации: шланг высокого давления длиной 15 метров и проходом 8 мм, пистолет, копье и форсунка плоской струи.

Комплектация ВНА-Б-200-15Б:

Дополнительно к базовой комплектации: шланг высокого давления длиной 60 метров и проходом 8 мм на барабане, две трубоочистные форсунки: очистная и пробивная.

Особенности:

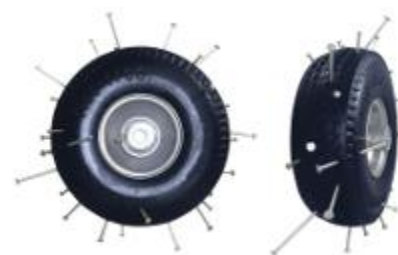
- Надежный насос Annovi Reverberi (Италия) с керамическими плунжерами.
- Компактная и эргономичная конструкция – перевозка осуществляется одним человеком. Перевозка в легковом автомобиле.
- Полнотельные колеса повышенной грузоподъемности, для перемещения аппарата по любой поверхности без опасности повреждения.
- Съемная ручка рамы.
- Двигатель на виброопорах.
- В стандартной комплектации фильтр с промываемым картриджем.
- Обширный ассортимент дополнительных аксессуаров.
- Барабан и шланг 60 метров для прочистки трубопроводов (опция комплектации «Б»).
- Качественная сборка и тестирование каждого аппарата.
- В качестве дополнительной опции устанавливается защита от сухого хода насоса.

Аксессуары:

- Водопескоструйная оснастка
- Инжекторный насос для откачивания шлама
- Ножные педали
- Форсунки трубоочистные любой конфигурации, простые и роторные, заказные
- Плоские, точечные и роторные форсунки для поверхностей
- Пики, шланги, гибкие копье высокого давления для очистки труб и трубок теплообменников
- Барабаны для высоконапорных шлангов (удобны при очистке труб)

На заметку!

Падение давления при расходе 15л/мин на шланге длиной 30м и диаметром прохода 3,2мм составляет 50 бар, а на таком же шланге диаметром прохода 9,5мм всего 4 бар!



Легкие, полнотельные, безвоздушные колеса

- Баки для воды емкостью 200 – 1000 л
- Подкачивающие насосы
- Спецодежда
- Дополнительные системы фильтрации

Гарантии:

- Гарантия 2 года.
- Гарантийное и послегарантийное обслуживание и ремонт.



Спецификация:

Артикул	Описание	Рабочий вес, кг	Изображение
ВНА-Б-200-15	Базовая комплектация: тележка на двух широких и легких полнотельных колесах, бензиновый двигатель Honda 9 л.с. с ручным стартером, топливный бак 5,3 л, трехплунжерный насос ВД Annovi Reverberi (Италия) (200 бар, 15 л/мин), регулятор давления, система Ву-pass, датчик по давлению масла в двигателе, термоклапан, манометр, проточный фильтр с промываемым картриджем.	65,4	
ВНА-Б-200-15А	Дополнительно к базовой комплектации: шланг высокого давления длиной 15 метров и проходом 8 мм, пистолет, копье и форсунка плоской струи.	70,5	
ВНА-Б-200-15Б	Дополнительно к базовой комплектации: шланг высокого давления длиной 60 метров и проходом 8 мм на барабане, две трубочистные форсунки: очистная и пробивная.	87,5	

	Дополнительные аксессуары:		
	Аксессуары для очистки труб		
25.1213.50	Форсунка трубоочистная 050 3 отв. "3x45 назад", 1/4"BSP, 350 бар	0,05	
25.1214.50	Форсунка трубоочистная 050 4 отв. "1x0 вперед, 3x30 назад", 1/4"BSP, 350 бар	0,05	
RJ37-FD-025	Форсунка роторная трубоочистная 045, 4 отв. "2x90, 2x45 назад", 3/8" f NPT	0,10	
01194-045	Форсунка роторная трубоочистная, 045, 4 отв. "2x90, 2x45 назад", 3/8"BSP	0,15	
25.1290.50	Форсунка роторная трубоочистная 050 3 отв. "3x45 назад", 1/4"BSP, 250 бар	0,10	
BN37-D-0-4028	Форсунка трубоочистная 045, 4 отв. "4x45", 3/8" f NPT	0,08	
BN37-G-1-4025	Форсунка трубоочистная 045, 5 отв. "1x0 вперед, 4x30 назад", 3/8" f NPT	0,08	
RH25-N-0-3033	Форсунка трубоочистная тянущая 3 отв. "3x20 назад", 1/4"NPT(Г)	0,05	
RH25-N-1-3028	Форсунка трубоочистная тянущая 4 отв. "1x0 вперед, 3x20 назад", 1/4"NPT(Г)	0,05	
25.1223.50	Форсунка трубоочистная 050 3 отв. "3x45 назад", 3/8"BSP, 350 бар	0,05	
25.1224.50	Форсунка трубоочистная 050 4 отв. "1x0 вперед, 3x30 назад", 3/8"BSP, 350 бар	0,05	
BN37B-1-3028	Форсунка Тянущая 4 отв. (1x0 вперед, 3x25 назад) 3/8"NPT, 21x25 мм	0,08	
1152-200/15-60/8	Насадка Standard CSN025, 3 отв. (3x30° назад), для труб от Ø30 мм, 1/4" BSP, 18x22 мм	0,08	
FP-1	Выносная ножная педаль	6,82	
5455040	Инжекторный насос для откачивания шлама, 040, M22m, длина шланга 5м	2,60	
29.0740.00	Барабан для шланга, 250 бар, емкость 60м шланга 6 мм (1/4")	3,50	
117-3-200-DM	Выносной барабан на двух колесах, емкость 60 м шланга DN3/8", до 275 бар	17,00	
HR-200W	Выносной барабан с ножной педалью, емкость 60 метров шланга, рама, защитный клапан	25	
	Аксессуары для очистки поверхностей		
25.1720.45	Форсунка роторная для поверхностей 045, 207Bar, 100°C, 1/4" Bsp f	0,34	
25.1620.45	Форсунка роторная для поверхностей 045, 250Bar, 100°C, 1/4" Bsp f	0,41	

25.0800.45	Форсунка трехпозиционная для поверхностей 045, до 250бар, 80°С, 1/4" Bsp (Г)	0,23	
613405	Улучшенная форсунка плоской струи 045 для поверхностей 045, PMEG, 15 град, 1/4"m	0,05	
618005	Улучшенная форсунка плоской струи 045 для поверхностей 045, PMEG, 25 град, 1/4"m	0,05	
61040	Форсунка точечной струи для поверхностей, 045, 1/4"m	0,05	
60270	Форсунка зажимная плоской струи, 15 град., 045	0,05	
60770	Форсунка зажимная плоской струи, 40 град., 045	0,05	
60520	Форсунка зажимная плоской струи, 25 град., 045	0,05	
25.0000.15	Система водопескоструйной очистки 045, 250 бар, 1/4"	0,65	
30.1755.30	Пистолет RL26 250бар, In3/8"в BSP, Out1/4"в BSP	0,40	
30.1550.00	Пистолет RL36, 280бар на вертлюге, In3/8"в BSP, Out1/4"в BSP	0,56	
40.2150.00	Удлинительное копьё, 500 мм, 1/4"н-1/4"в	0,50	
40.2170.00	Удлинительное копьё, 700 мм, 1/4"н-1/4"в	0,55	
40.2190.00	Удлинительное копьё с круглой рукояткой, 900 мм, 1/4"BSP(Ш)-1/4"NPT(Г)	0,69	
40.7900.00	Удлинительное копьё с прямоугольной рукояткой, изогнутое, 900 мм, 1/4"BSP(Ш)-1/4"NPT(Г)	0,60	
51611 51660	Двойное копьё, максимальное рабочее давление 250 бар (для работы с инжектором химии)	0,80	
25.1840.21	Копьё с емкостью для химии (1 л) LS 12	0,48	
5250852	Телескопическое копьё с пистолетом, 275 бар, 2300-5600 мм. Вх3/8"(Г)	3,30	
090502	Телескопическое копьё с пистолетом, 300 бар, 2900-7300 мм.	3,90	
22818	Телескопическое копьё с пистолетом, 276 бар, 1800-5400 мм.	5,00	
Шланги высокого давления			
1SN-15-8-3/8BSP-3/8BSP-215	Шланг 1SN, 215бар, 15м, 8 мм, 3/8"BSP(Ш)-3/8"BSP(Г)	3,90	
1SN-60-8-3/8BSP-1/4NPT-215	Шланг 1SN, 215бар, 60м, 8мм, 3/8"BSP(Г)-1/4"NPT(Ш)	14,70	
1SN-60-8-3/8BSP-3/8BSP-215	Шланг 1SN, 215бар, 60м, 8мм, 3/8"BSP(Г)-3/8"BSP(Ш)	14,70	
1SN-60-8-3/8BSP-3/8NPT-215	Шланг 1SN, 215бар, 60м, 8мм, 3/8"BSP(Г)-3/8"NPT(Ш)	14,70	
1SN-60-8-3/8BSP-1/4BSP-215	Шланг 1SN, 215бар, 60м, 8мм, 3/8"BSP(Г)-1/4"BSP(Ш)	14,70	
1SN-0.9-8-3/8BSP-	Шланг 1SN, 215бар, 0.9м, 8мм, 3/8"BSP(Г)-	0,50	

По вопросам продаж и поддержки обращайтесь:

Архангельск (8182)63-90-72
Астана +7(7172)727-132
Астрахань (8512)99-46-04
Барнаул (3852)73-04-60
Белгород (4722)40-23-64
Брянск (4832)59-03-52
Владивосток (423)249-28-31
Волгоград (844)278-03-48
Вологда (8172)26-41-59
Воронеж (473)204-51-73
Екатеринбург (343)384-55-89
Иваново (4932)77-34-06
Ижевск (3412)26-03-58
Казань (843)206-01-48

Калининград (4012)72-03-81
Калуга (4842)92-23-67
Кемерово (3842)65-04-62
Киров (8332)68-02-04
Краснодар (861)203-40-90
Красноярск (391)204-63-61
Курск (4712)77-13-04
Липецк (4742)52-20-81
Магнитогорск (3519)55-03-13
Москва (495)268-04-70
Мурманск (8152)59-64-93
Набережные Челны (8552)20-53-41
Нижегород (831)429-08-12
Новокузнецк (3843)20-46-81

Новосибирск (383)227-86-73
Омск (3812)21-46-40
Орел (4862)44-53-42
Оренбург (3532)37-68-04
Пенза (8412)22-31-16
Пермь (342)205-81-47
Ростов-на-Дону (863)308-18-15
Рязань (4912)46-61-64
Самара (846)206-03-16
Санкт-Петербург (812)309-46-40
Саратов (845)249-38-78
Севастополь (8692)22-31-93
Симферополь (3652)67-13-56
Смоленск (4812)29-41-54

Сочи (862)225-72-31
Ставрополь (8652)20-65-13
Сургут (3462)77-98-35
Тверь (4822)63-31-35
Томск (3822)98-41-53
Тула (4872)74-02-29
Тюмень (3452)66-21-18
Ульяновск (8422)24-23-59
Уфа (347)229-48-12
Хабаровск (4212)92-98-04
Челябинск (351)202-03-61
Череповец (8202)49-02-64
Ярославль (4852)69-52-93